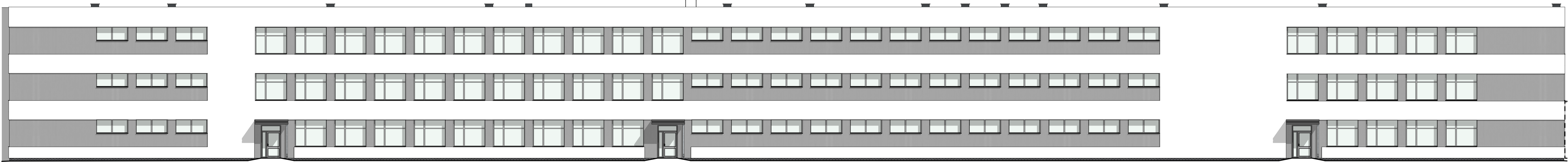


ELEWACJA POŁUDNIOWA BUDYNKU A



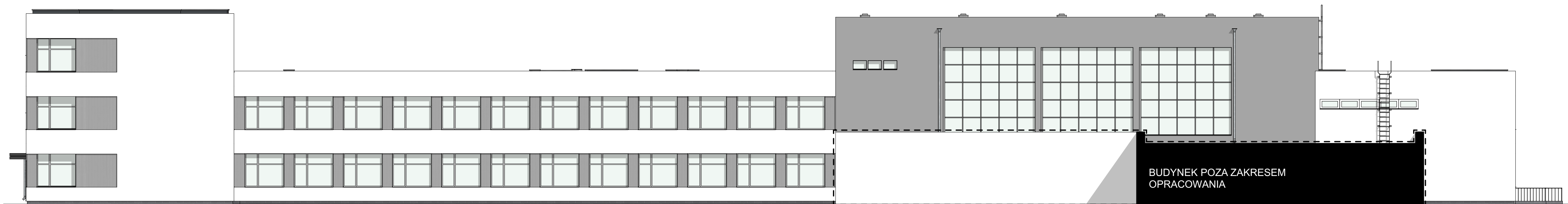
ELEWACJA PÓŁNOCNA BUDYNKU A



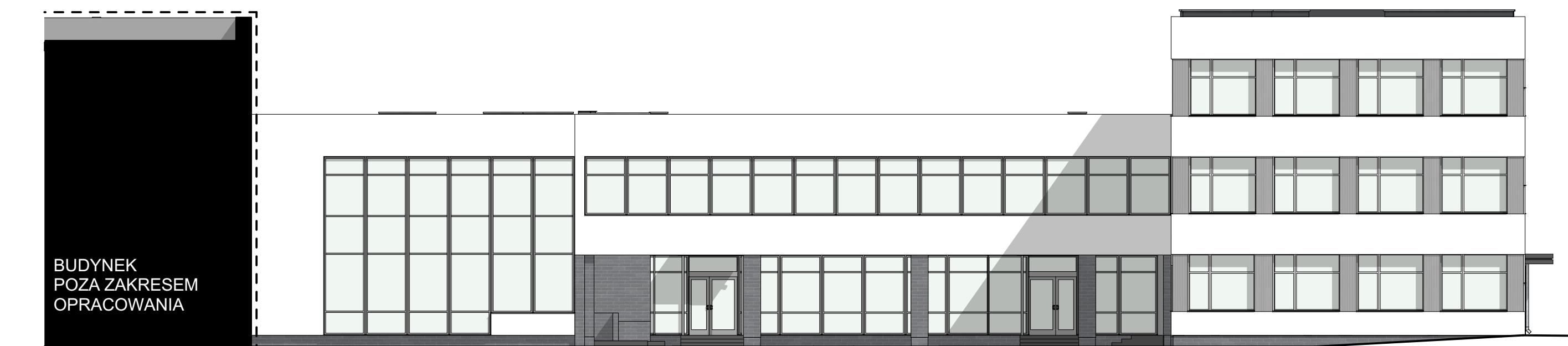
ELEWACJA POŁUDNIOWA BUDYNKU B ORAZ D



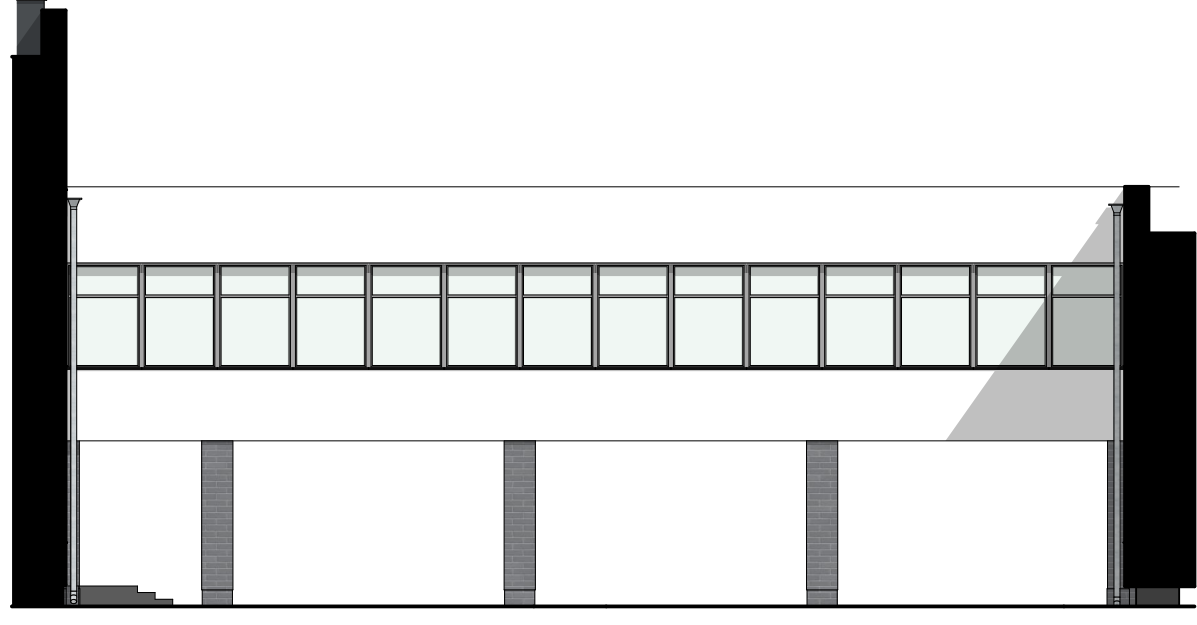
ELEWACJA WSCHODNIA BUDYNKU B



ELEWACJA ZACHODNIA BUDYNKU A ORAZ B



ELEWACJA WSCHODNIA BUDYNKU A, B ORAZ ŁĄCZNIKA



ELEWACJA ZACHODNIA ŁĄCZNIKA

- LEGENDA**
- Tynk cienkowarstwowy - RAL 7045
 - kominy, czapy i nasady kominowe w kolorze grafitowym - RAL. 7024
 - Okładzina elewacyjna z perlitu - kolor szary RAL 7045
 - Płytki klinkierowe - kolor zbliżony do NCS S 5005-R80B
 - Tynk cienkowarstwowy - kolor biały NCS S 0500-N
 - Stolarka PVC - biała
 - Okna ze szkleniem P4
 - Stolarka aluminiowa - RAL 7045
 - Balustrady i pochwyty ze stali nierdzewnej
 - CENTRUM KSZTAŁCENIA SPORTOWEGO** Napis przestrzenny LED

ul. Storrady 1 lok. 302, 71-602 Szczecin, biuro@dominik-gorski.pl			inwestor: GMINA MIASTO SZCZECIN PLAC ARMII KRAJOWEJ 1 70-456			
projektant: mgr inż. arch. Dominik Górski upr. nr 26/ZPOIA/OKK/2012 spec.: architektoniczna			projekt: INWENTARYZACJA CENTRUM KSZTAŁCENIA SPORTOWEGO			
mgr inż. arch. Konrad Biliński			Adres: Szczecin ul. Rydla 49 70-783, działka nr 21, obręb Dąbie 73			
			rysunek: SZKIC KONSEPCJI - ELEWACJE			
branża:	faza projektu:	data:	nr projektu:	skala:	variant/zmiana:	nr rysunku:
ARCHITEKTURA	KONSEPCJA	-	106 A	1:150	-	A.01